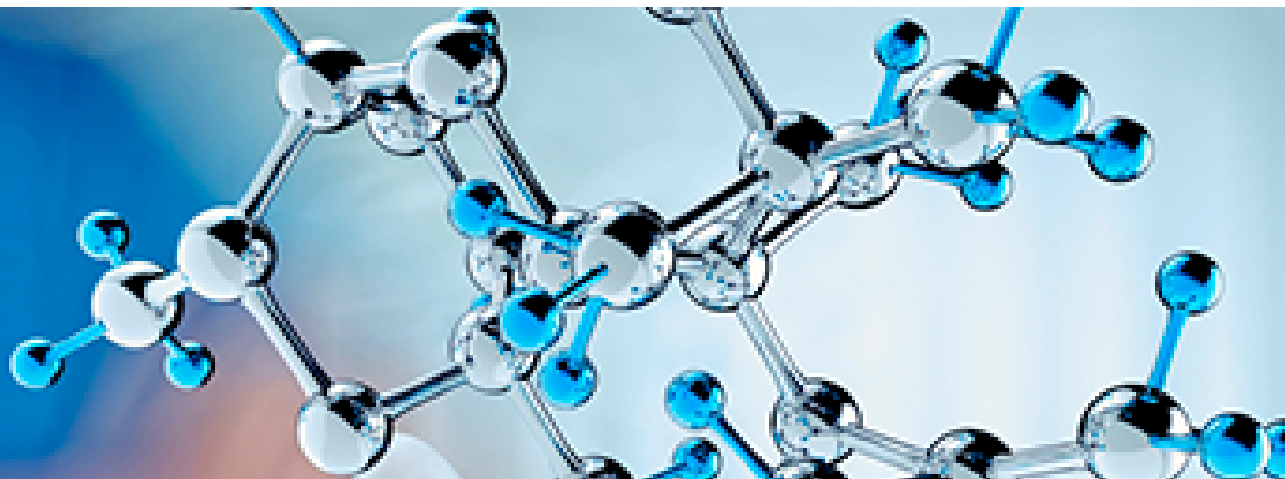


DRA. WANESSA POLAK

# OZONIOTERAPIA

Do básico ao avançado



## CONTEÚDO PROGRAMÁTICO

- História da Ozonioterapia
- Propriedades e Geração do Ozônio Medicinal
- Aspectos Legais da Ozonioterapia
- Regulamentação e Aplicação Profissional
- Ozonioterapia nas Práticas Integrativas
- Termo de Consentimento
- Formas de Aplicações do Ozônio
- Indicações e Contraindicações
- Aplicações local e sistêmica
- Protocolo Exclusivo em Doenças Autoimunes
- Protocolo Exclusivo Pós-Operatório
- Oxi-Sanitização de Ambientes
- Protocolo Exclusivo na Saúde da Mulher
- Protocolo Exclusivo para Feridas
- Protocolo Exclusivo para Dores e Inflamações
- Protocolo Exclusivo Ozônio e Enemas
- Protocolo Exclusivo para Vitiligo
- Protocolo Exclusivo Covid-19
- Protocolo Exclusivo Auto Hemoterapia
- Protocolo Exclusivo para Fibromialgia
- Protocolo Exclusivo para Rejuvenescimento Facial
- Protocolo Exclusivo para Gordura Localizada
- Protocolo Exclusivo para Celulite
- Protocolo Exclusivo para Flacidez
- Protocolo Exclusivo para Estrias
- Protocolo Exclusivo para Queda Capilar
- Protocolo Exclusivo para Cicatrizes
- Protocolo Exclusivo para Fibrose
- Protocolo Exclusivo para Acne Inflamatória e Marcas de Acne
- Protocolo Exclusivo Pós-Operatório
- Protocolo Exclusivo para Melasma
- Protocolo Exclusivo para Rosácea
- Protocolo Exclusivo com Soro Ozonizado (patologias)
- Como Ozonizar a Água Corretamente
- Protocolo Exclusivo Auricular
- Patologias Oro Faciais
- Protocolos Exclusivos Utilizando Bag
- Protocolo Exclusivo Aplicação Periarticular e Articular (paravertebrais, lombar, sacral, patela, menisco, tornozelo, região plantar,)
- Protocolo Exclusivo Via Retal sistêmica
- Controle de Intercorrências
- Ozonioterapia e associações (PRP, PRF e laserterapia)

### Informações complementares

O curso poderá ser cancelado ou ter a data alterada por insuficiência de alunos na turma ou outro motivo. Nos comprometemos a comunicar os inscritos sobre o cancelamento ou prorrogação com, no mínimo, 24 horas de antecedência à data prevista através de comunicado via aplicativo de mensagens, email ou ligação com base nos dados informados no ato da matrícula nesse formulário. Da desistência: a) em até 15 (quinze) dias antes da data do curso, a taxa de matrícula não será reembolsada, mas o aluno poderá escolher outra data do mesmo curso para participar; b) em até 7 (sete) dias antes da data do curso, a taxa de matrícula não será reembolsada e o aluno não poderá fazer a troca por outra data. Nós não realizamos reservas de vagas sem o pagamento do valor da matrícula via depósito / transferência bancária ou PIX. As vagas são limitadas, portanto as inscrições podem encerrar a qualquer momento. Caso não seja atingida a quantidade mínima de participantes em até 72h antes do curso, este será adiado e o inscrito deverá escolher nova data diante do cronograma a ser apresentado. O aluno terá suporte de esclarecimento de dúvidas pelo ministrante por um período de 60 dias após a finalização do curso.



### PARA QUEM É ESSE CURSO?

Este treinamento é direcionado para profissionais atuantes na estética. Farmacêuticos, Dentistas, Biomédicos, Enfermeiros, Esteticistas, Médicos e Fisioterapeutas são alguns exemplos.

*Sempre verifique junto ao seu Conselho.*

### CARGA HORÁRIA E METODOLOGIA

Carga horária: 120h

Metodologia da aula: expositiva + prática em pacientes modelo

Participantes: mínimo 3 | máximo 6

### INVESTIMENTO

Fale com a nossa equipe comercial.



62 98467-9292  
62 98130-9299  
62 99433-4016  
62 98233-9792

Soubella's: Shopping Passeio das Águas,  
Piso 1, Loja 141 (em frente às Lojas  
Americanas)